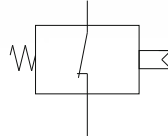
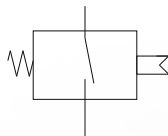


CONFIGURAZIONE
NORMALMENTE CHIUSA



CONFIGURAZIONE
NORMALMENTE APERTA



Pressione di sicurezza	Ottone - Membrana Acciaio - Membrana	15 bar 15 bar	Temperatura d'impiego	* Vedere la tabella Compatibilità e Temperature d'impiego delle guarnizioni		Grado protezione standard	.FO Connettore a Faston -IP00 * Vedere allegato cappucci e connettori
Pressione di lavoro	Ottone - Membrana Acciaio - Membrana	10 bar 10 bar	Isteresi massima	Config. a Membrana	10% valore di fondo scala		

Selezionare le specifiche per la codifica del prodotto

1.	Campo di Regolazione							01	02	
								Membrana -100 : -500	Membrana -500 : -900	
2.	Carico Elettrico							4	5	
								12V / 50mA Dorato	48V / 0,5 A	
3.	Configurazione Contatto							A	C	
								Normalmente Aperto	Normalmente Chiuso	
4.	Materiale Corpo					B	Z	I	W	
						Ottone	Acciaio Zincato	Inox 303	Inox 316	
5.	Guarnizioni				H	E	S	V	I	
					HNBR	EPDM	MVQ (silicone)	FKM	Membrana Inox	
6.	Filettature (X1)	00	01	10	11	20	21	23	40	41
		1/8"BSPT L1 10 mm	1/4"BSPT L1 12 mm	1/8"BSPP L1 10 mm	1/4"BSPP L1 12 mm	M10x1 L1 10 mm	M10x1K L1 10 mm	M12x1.5 L1 12 mm	1/8"- 27NPT L1 10 mm	1/4" - 18NPT L1 12 mm
7.	Personalizzazioni <small>* Vedere allegato cappucci e connettori</small>						.FO	.01	.02	.XX
							Connettore a Faston IP00	Cappuccio KT011 - IP54	Cappuccio KT012 - IP65	Prodotto personalizzato
8.	Regolazioni (bar)							S	D	
								Tarato in salita	Tarato in discesa	

VR5

1.	2.	3.	4.	5.	6.	7.	8.
----	----	----	----	----	----	----	----