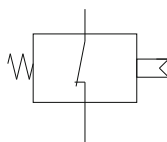
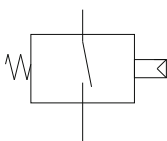


CONFIGURAZIONE
NORMALMENTE CHIUSA



CONFIGURAZIONE
NORMALMENTE APERTA



Pressione di sicurezza	Ottone - Membrana Acciaio - Membrana	20 bar 20 bar	Temperatura d'impiego	* Vedere la guida alla selezione delle membrane / tenute	Grado protezione standard	.F0 Connettore a Faston -IP00 * Vedere allegato cappucci e connettori
Pressione di lavoro	Ottone - Membrana Acciaio - Membrana	10 bar 15 bar	Isteresi massima	Config. a Membrana 10% valore di fondo scala		

Selezionare le specifiche per la codifica del prodotto

1.	Campo di Regolazione	01 Membrana 0.2-0.5 Bar	02 Membrana 0.5-2 Bar	03 Membrana 2-4 Bar	04 Membrana 3-6 Bar	05 Membrana 5-8 Bar
2.	Carico Elettrico					5 48V / 0,5A
3.	Configurazione Contatto				A Normalmente Aperto	C Normalmente Chiuso
4.	Materiale Corpo				B Ottone	Z Acciaio Zincato
5.	Guarnizioni					N NBR
6.	Filettature (X1)		20 M10x1 L1 10 mm	21 M10x1K L1 10 mm	23 M12x1.5 L1 12 mm	23A M12x1.75 L1 12 mm
7.	Personalizzazioni * Vedere allegato cappucci e connettori				.F0 Connettore a Faston	.XX Prodotto IP00 personalizzato

PR3I

1.	2.	3.	4.	5.	6.	7.
----	----	----	----	----	----	----