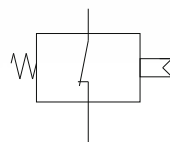
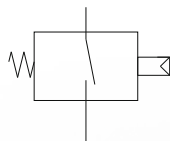


CONFIGURAZIONE
NORMALMENTE CHIUSA



CONFIGURAZIONE
NORMALMENTE APERTA



Pressione di sicurezza	Ottone - Membrana Acciaio - Membrana Acciaio - Pistone	80 bar 300 bar 600 bar	Temperatura d'impiego	* Vedere la guida alla selezione delle membrane / tenute		Grado protezione standard	.F0 Connettore a Faston - IP00 * Vedere allegato cappucci e connettori
Pressione di lavoro	Ottone - Membrana Acciaio - Membrana Acciaio - Pistone	40 bar 180 bar 450 bar	Isteresi massima	Config. a Pistone Config. a Membrana	15% valore di fondo scala 10% valore di fondo scala	Dimensione L2	Config. Pistone 42 mm Config. Membrana 39 mm

Selezionare le specifiche per la codifica del prodotto

1.	Campo di Regolazione	01 Membrana 0.1-1 Bar	02 Membrana 0.2-2 Bar	03 Membrana 1.5-10 Bar	04 Membrana 9-20 Bar	05 Membrana 15-50 Bar	06 Membrana 40-80 Bar	07 Membrana 50-100 Bar	08 Pistone 50-150 Bar	09 Pistone 100-250 Bar	10 Pistone 40-300 Bar
2.	Carico Elettrico									4 12V / 50mA Dorato	5 48V / 0,5 A
3.	Configurazione Contatto									A Normalmente Aperto	C Normalmente Chiuso
4.	Materiale Corpo							B Ottone	Z Acciaio Zincato	I Inox 303	W Inox 316
5.	Guarnizioni						H HNBR	E EPDM	S MVQ (silicone)	V FKM	I Membrana Inox
6.	Filettature (x1)	00 1/8"BSPT L1 10 mm	01 1/4"BSPT L1 12 mm	10 1/8"BSPP L1 10 mm	11 1/4"BSPP L1 12 mm	20 M10x1 L1 10 mm	21 M10x1K L1 10 mm	23 M12x1.5 L1 12 mm	40 1/8"- 27NPT L1 10 mm	41 1/4" - 18NPT L1 12 mm	
7.	Personalizzazioni <small>* Vedere allegato cappucci e connettori</small>							.F0 Connettore a Faston IP00	.01 Cappuccio KT011 - IP54	.02 Cappuccio KT012 - IP65 personalizzato	.XX Prodotto personalizzato
8.	Regolazioni (bar)									S Tarato in salita	D Tarato in discesa

PR5

1.	2.	3.	4.	5.	6.	7.	8.
----	----	----	----	----	----	----	----